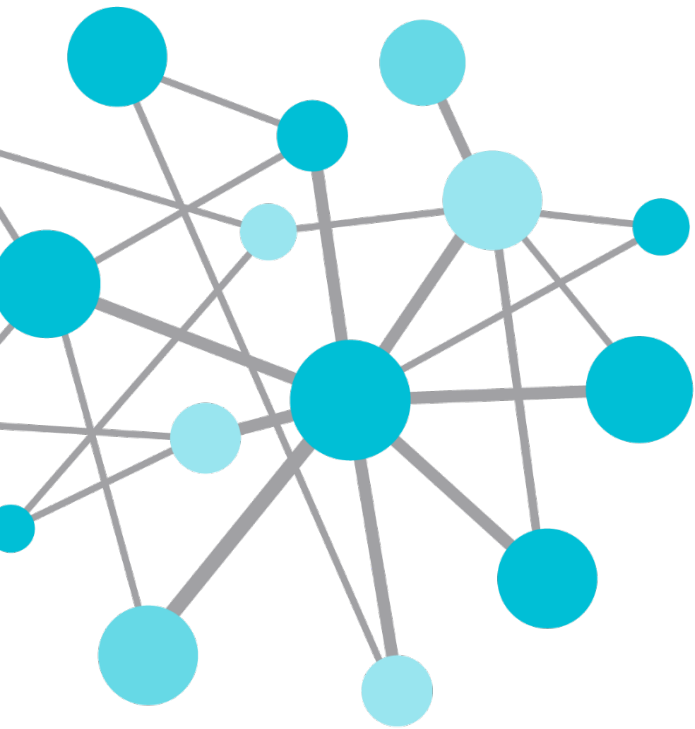


OSIsoft®

SEMINARIO REGIONAL 2014

El Poder de los Datos

DECISIONES EN TIEMPO REAL



Información en todo Sitio

Presentado por **Silverio Cavazos, Sr. Systems Engineer,**
scavazos@osisoft.com



Diferentes personas necesitan diferentes herramientas en diferentes momentos



Ingenieros
y Operadores

Algunos necesitan herramientas para un **análisis** detallado, **monitoreo** de proceso, y **búsquedas** ad hoc

Otros necesitan herramientas para construir **Gráficos, cuadros de mando, e Indicadores de desempeño**



Equipos de Ejecutivos y Administradores

Los Ejecutivos necesitan datos **en la oficina** y **en forma remota**



Los equipos de Mantenimiento y Gestión de Activos

Y todos necesitan **construir, compartir, o ver** reportes...

Muchos quieren una **vista personalizada** y la habilidad de **ver en detalle**

Comunicación sin obstáculos



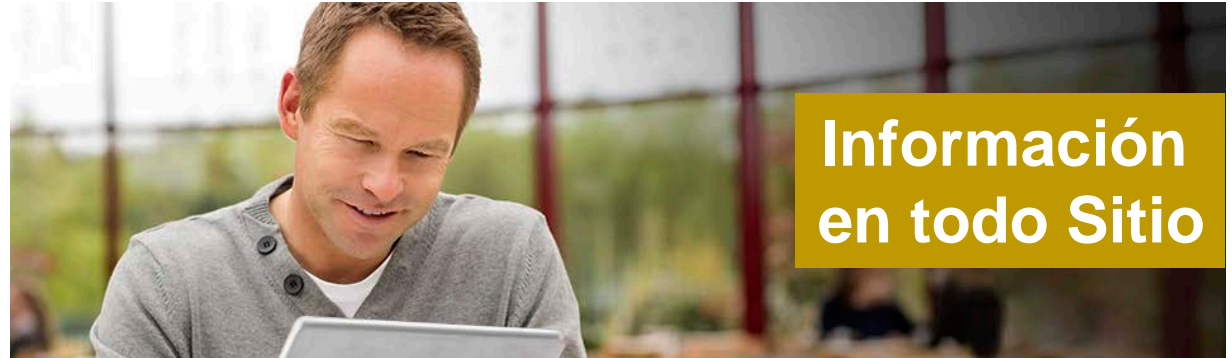
Comparta ideas críticas de negocio que impactan positivamente la eficiencia y la excelencia operativa

El PI System **empodera a su empresa** al hacer mas fácil la **colaboración** a través de todo su negocio



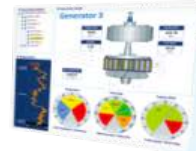
Acceso Ilimitado a Sus Datos

- El **PI Visualization Suite** pone a **todas las herramienta de visualización PI System** a su alcance



- Permite a todos a trabajar con los datos para **impulsar la innovación** y para la toma de **decisiones basada en datos**
- El **PI Visualization Suite** libera los datos de PI System **a través de toda su empresa**

PI ActiveView



PI BatchView



PI Coresight



PI WebParts



PI ProcessBook



PI Manual Logger



PI DataLink

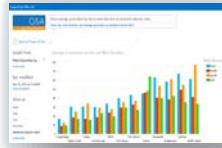


PI Visualization Suite



Necesito:

Proveer Auto-servicio de Inteligencia de negocio a mis usuarios



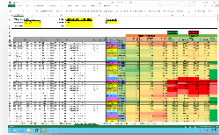
Necesito:

Capturar datos manual es desde mi equipo móvil



Necesito:

Reportes de proceso y datos de eventos



Necesito:

Responder a notificaciones e identificar problemas

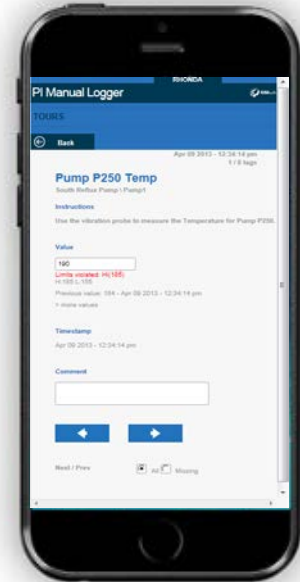


Necesito: Acceder a mis datos de proceso a cualquier hora en cualquier lugar

Necesito: Capturar datos manual es desde mi equipo móvil



PI Manual Logger
usando un smart phone



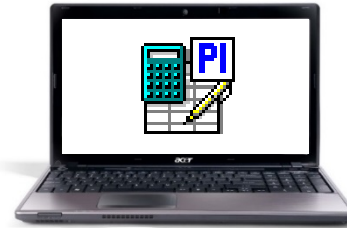


PI Manual Logger 2014

Colección manual de datos **basado en recorridos**

- PI Manual Logger **PC**

- **Configura** rondas
- Captura, revisa, edita, o **aprueba** los datos




- PI Manual Logger **Web**

- **Colecta** datos de equipos desde un **equipo móvil**
- **Barcode**/RFID para identificar tags y/o capturar datos

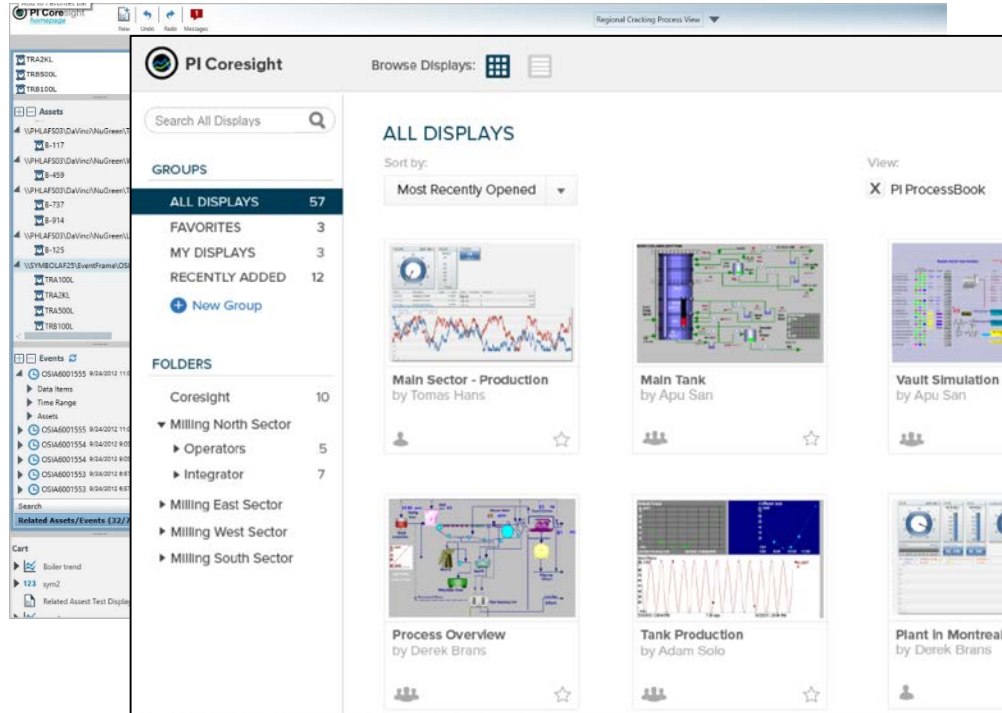


Necesito:

Responder a notificaciones e identificar problemas



Investigue basándose en eventos usando PI ProcessBook y PI Coresight



The screenshot displays the PI Coresight web interface. On the left is a navigation tree with sections for Assets, Events, and a Cart. The main area is titled 'PI Coresight' and features a search bar for 'All Displays'. Below the search bar is a 'GROUPS' list with categories like 'ALL DISPLAYS' (57), 'FAVORITES' (3), 'MY DISPLAYS' (3), and 'RECENTLY ADDED' (12). A 'FOLDERS' section lists various sectors such as 'Milling North Sector' and 'Milling South Sector'. The main display area shows a grid of 'ALL DISPLAYS' with a 'Sort by' dropdown set to 'Most Recently Opened'. Several display cards are visible, including 'Main Sector - Production' by Tomas Hans, 'Main Tank' by Apu San, 'Process Overview' by Derek Brans, and 'Tank Production' by Adam Solo. A 'View' dropdown in the top right corner is set to 'PI ProcessBook'.



- Recycle Bin
- Untitled.jpg
- Desktop
- LPPM - Shortcut
- ZoomIt_4.5...
- PI-DES.xls
- Display1.PDI
- PetroLux - Oil Wells.pdi

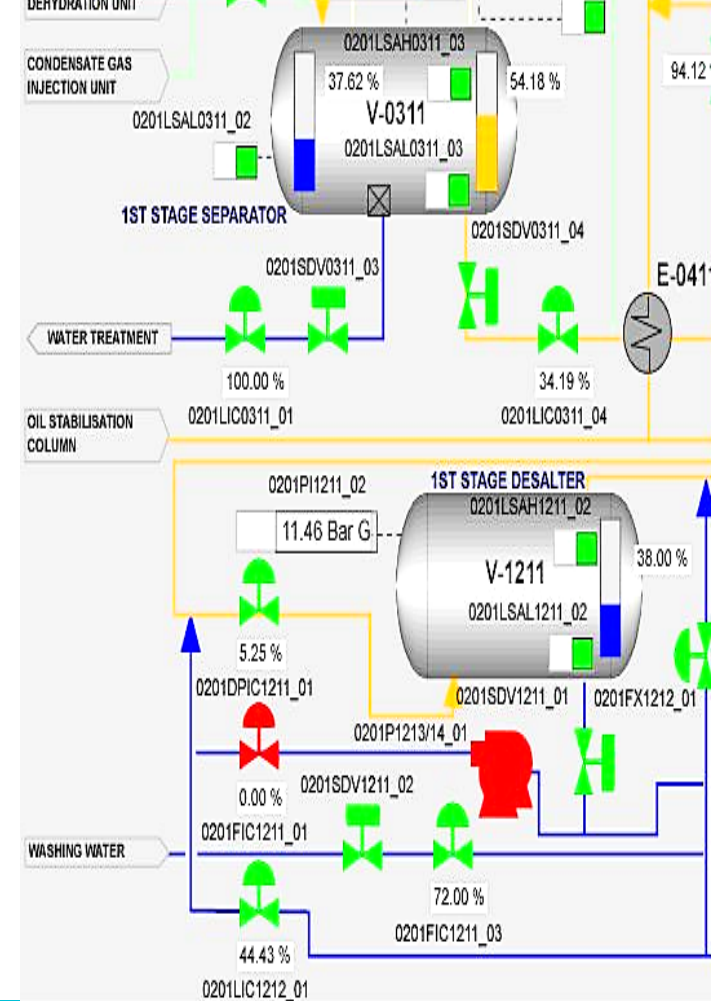


OSIsoft®



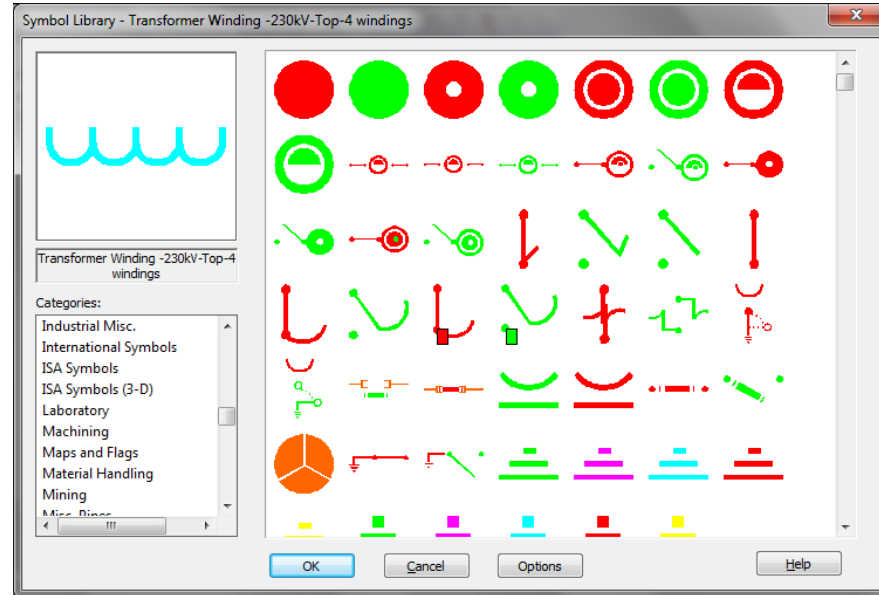
PI ProcessBook

- Muestra datos en **tiempo real** e **históricos**
 - Representación del proceso
 - **Tendencias** con indicadores
 - Administración contextual usando **PI AF**
 - **Recree** eventos problemáticos
 - Capacidades de **Navegación detallada**



PI ProcessBook 2014

- Crea análisis ad hoc en **PI Coresight**
- Nuevos Symbols para Transmisión y Distribución
- **Asigna dibujos** a Elementos y Plantillas PI AF



Demo: Assign Displays to PI AF Elements

The screenshot shows the PI ProcessBook interface for a project named "Tank Farm". The main workspace displays a 3D model of a tank labeled "AwesomeTank1" with two data points: "69.6918 psi" and "200 cm3". The left-hand "AF Browser" pane shows a tree view of the project structure, including folders for "DataTypes", "Formulas", "Random", and "Tank Farm", with "AwesomeTank1" selected under "Tank Farm". The bottom pane shows the "General" properties for "AwesomeTank1", including its name, description, template ("AwesomeTankTemplate"), and categories.

PI ProcessBook - [Tank Farm*]

File Edit View Insert Tools Draw Arrange Window Help

100%

Arial 10

1/8/2014

1/10/2014

AF Browser

Test

Elements

- AFDisplayBuilder
- DataTypes
- DHOLLEBEEK7600 ModuleDB
- Formulas
- Random
- Tank Farm
 - AwesomeTank1
 - AwesomeTank2
 - Tank1
 - Tank2
- TimeRangeMethods

AwesomeTank1

69.6918 psi

200 cm3

General Child Elements Attributes Ports Version

Name: AwesomeTank1

Description:

Template: AwesomeTankTemplate Type: None

Categories:

Default Attribute: <None>

Extended Properties

Server Time NUM

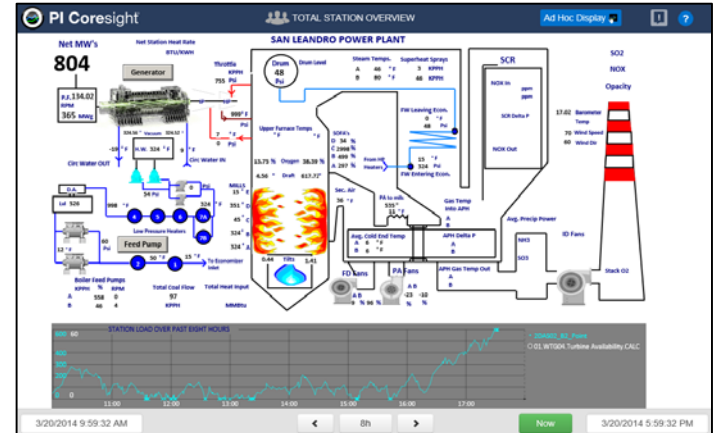
Que Puedo Hacer Con PI Coresight?

- No estoy seguro de lo que **busco**...
- Encontré un **evento interesante**, ahora quiero compararlo con otro periodo de tiempo u otros equipos
- Tengo un grafico interesante que quiero **compartir con otros**



Presentamos PI Coresight 2014

- Análisis Ad hoc + pantallas de PB



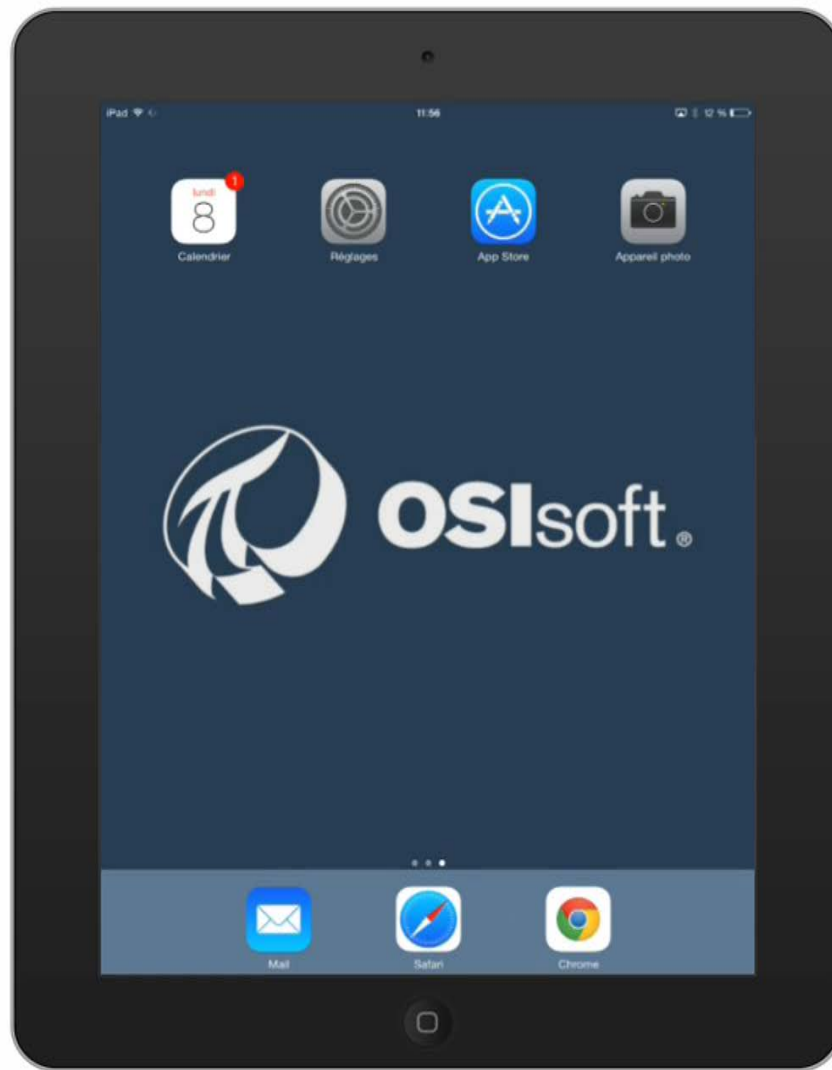
Necesito:

Acceder a mis datos de proceso a cualquier hora en cualquier lugar



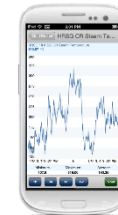
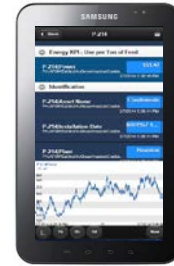
Datos en Tiempo Real en su Tablet usando PI Coresight





PI Coresight en Equipos Móviles

- Rápido y fácil acceso a los datos del PI System
- Vea los gráficos de PI ProcessBook
- Diseñado para pantallas pequeñas
- Visible en cualquier equipo

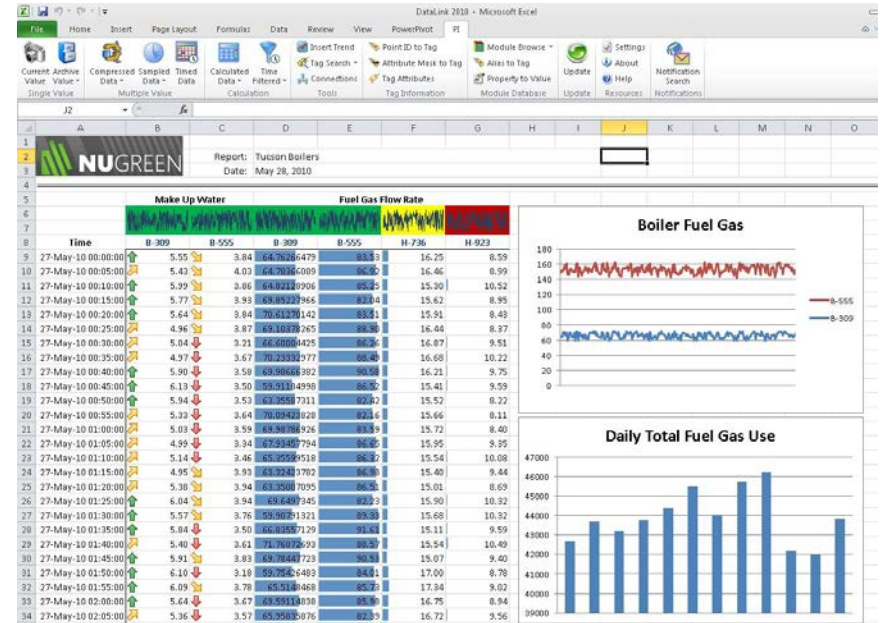


Necesito:

Reportes de proceso y datos de eventos



Reporte de eventos en Excel usando PI DataLink





- Recycle Bin
- Untitled.jpg
- Desktop
- LPPM - Shortcut
- ZoomIt 4.5...
- PI-DES.xls
- Display1.PDI
- PetroLux - Oil Wells.pdi

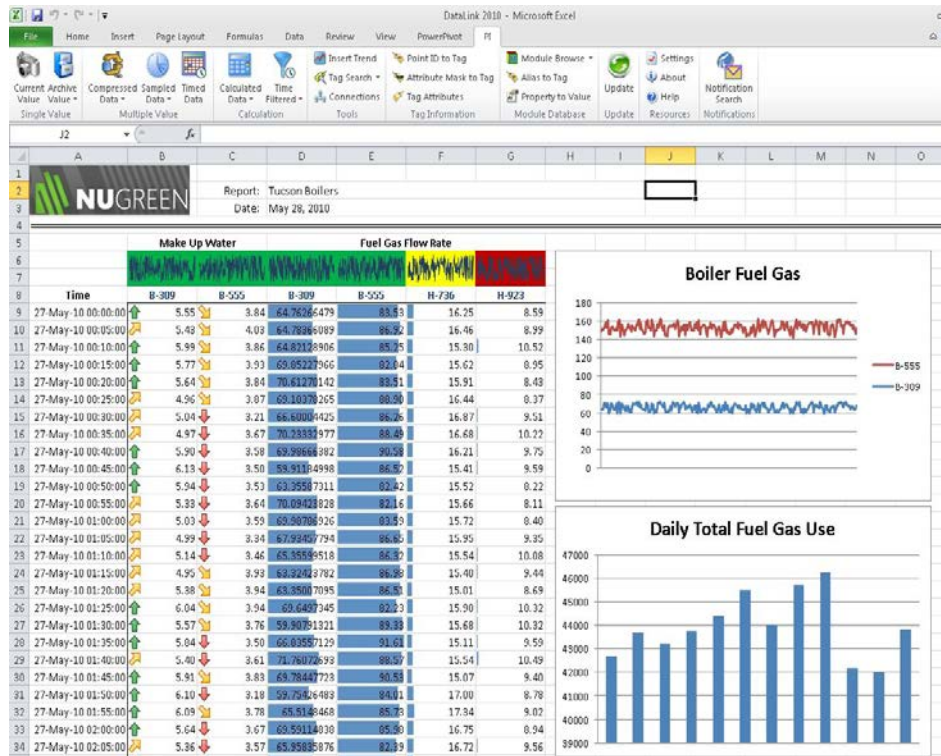


PI DataLink

Add-in para **Microsoft Excel**

- Crea reportes
- Hace cálculos
- Recuperar datos

Es el producto instalado mas popular de OSIsoft's

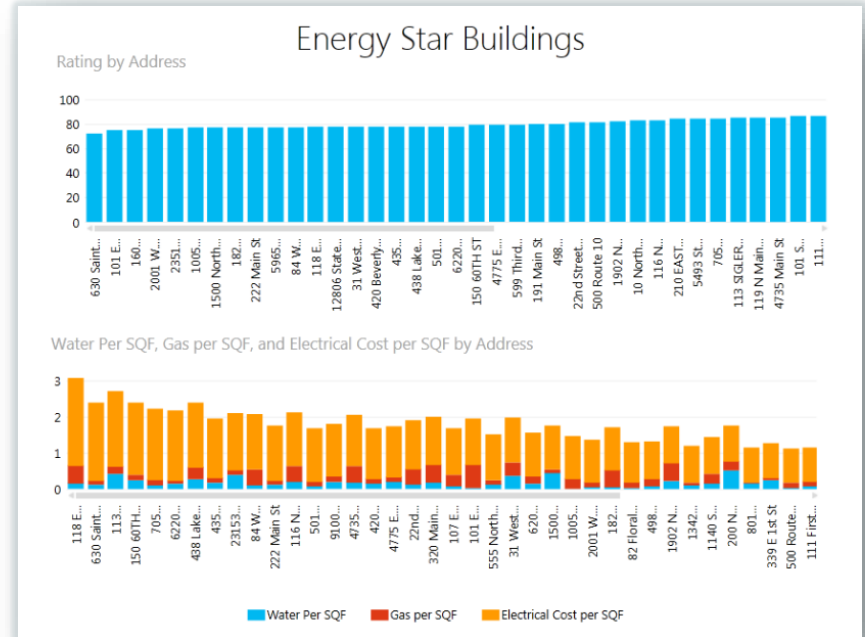


Necesito:

Proveer Auto-servicio de Inteligencia de negocio a mis usuarios



Informes detallados en Microsoft Power BI



De datos a Información lista para tomar decisiones

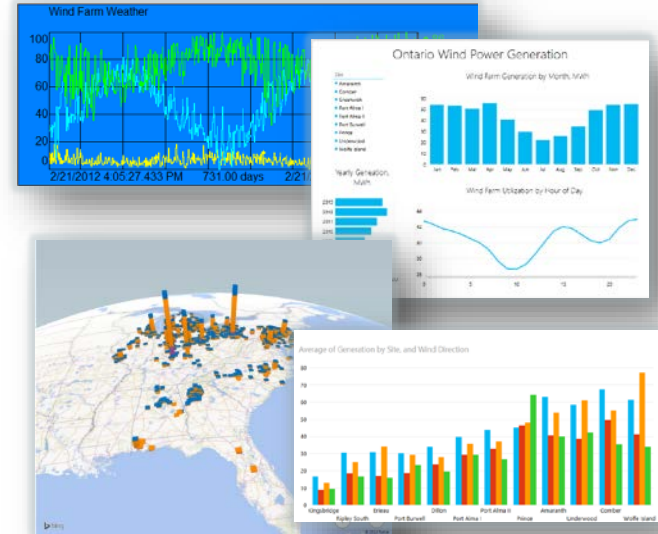
Acceda a herramientas de análisis

Power Query Power Pivot Power View



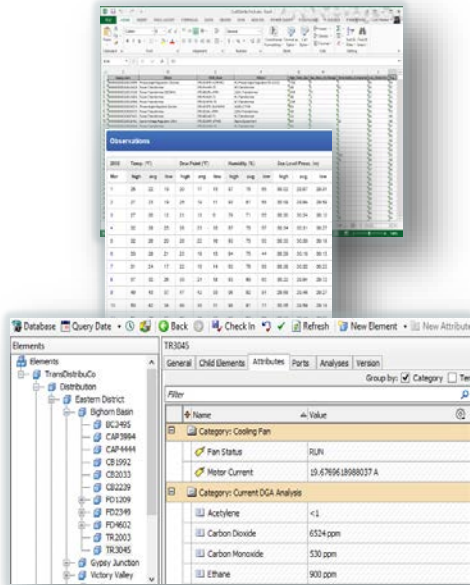
Acceda a los datos

PI Web API



Información “lista para tomar decisiones”

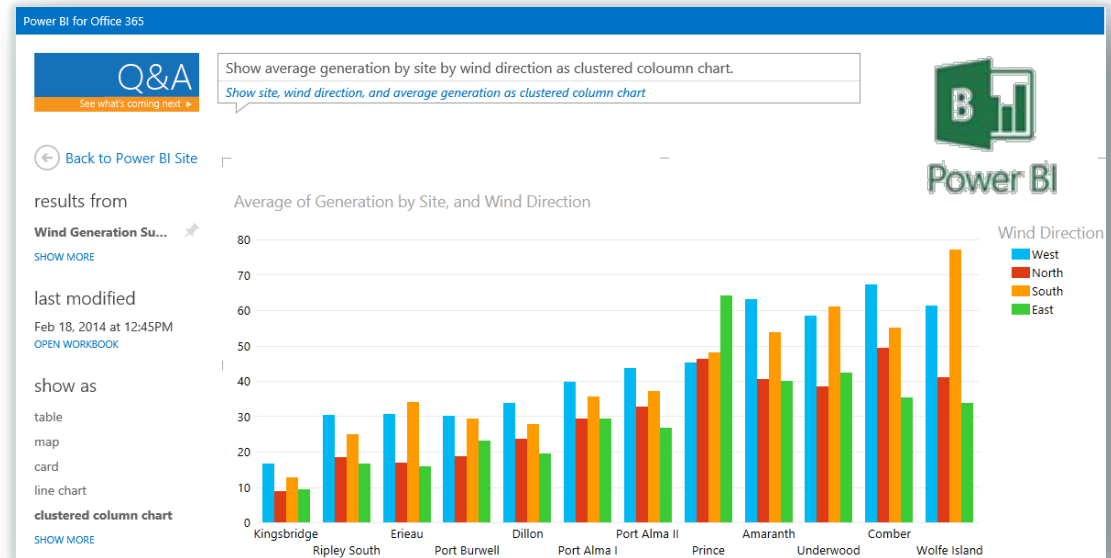
Datos



Microsoft Power BI para Office 365

- Análisis donde sea con **Power BI Sites** y el **Power BI App**
- Pregunte y conteste con **Power Q&A**
- Programe la **actualización** de datos
- Beneficiarse de las **últimas versiones**

“Muestra la generación por sitio por dirección de viento como grafica de columnas”



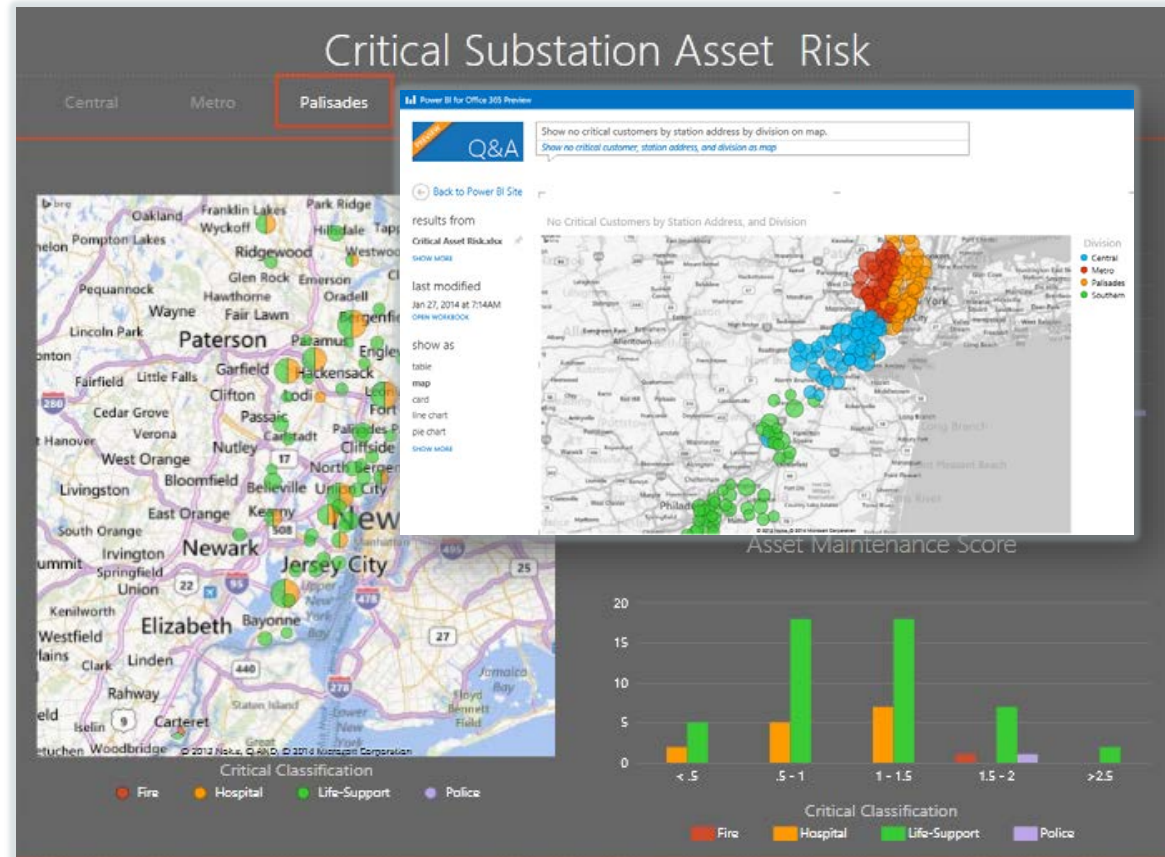
Haciendo la toma de decisiones accesible

Objetivo

- Compartir una visión de **poner disponible el análisis** de la salud del activo a los **expertos de gestión de activos**

Resultado

- Provea el **Office 365** con **Power BI** y Excel a los usuarios



Necesito:

Proveer Auto-servicio de Inteligencia de negocio a mis usuarios



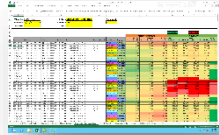
Necesito:

Capturar datos manual es desde mi equipo móvil



Necesito:

Reportes de proceso y datos de eventos



Necesito:

Responder a notificaciones e identificar problemas



Necesito: Acceder a mis datos de proceso a cualquier hora en cualquier lugar

Que necesitan sus usuarios?

El **PI Visualization Suite** y el **PI System Access** le provee una experiencia optima de usuario



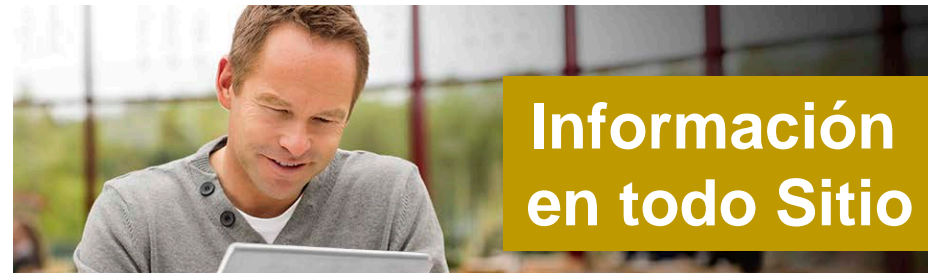
asi los datos del PI System pueden estar **disponibles** a través de su **negocio completo, todo el tiempo.**

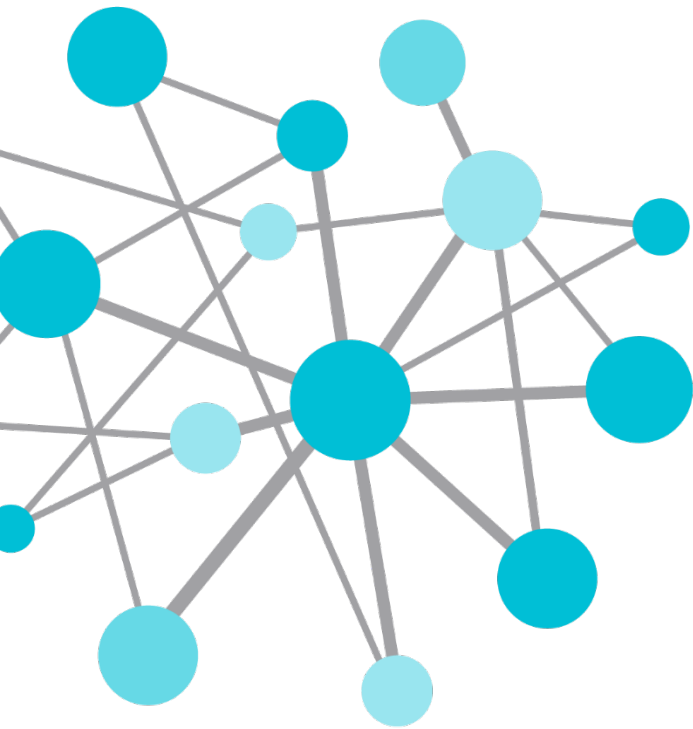
Puntos para llevarse



Experimente el valor de la información en Sitio con **acceso ilimitado al PI System**

- Herramientas para contestar todas las necesidades de sus usuarios
- Acceso a la información en cualquier parte, todo el tiempo, desde cualquier dispositivo
- Simplifique el cumplimiento y la administración del licenciamiento



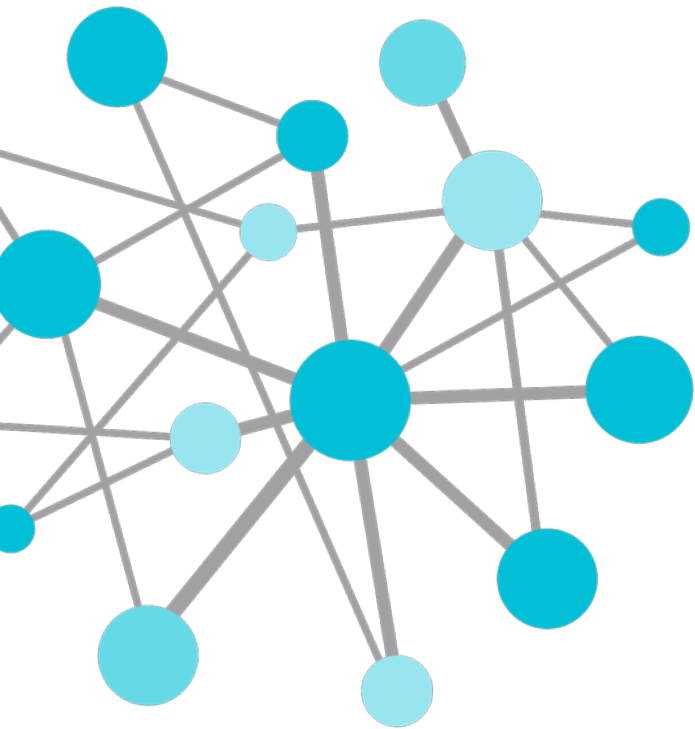


Preguntas

Por favor espere el **micrófono** antes de hacer la pregunta

Por favor diga su **nombre** y su compañía





Gracias!

Traído hasta usted por



Silverio Cavazos

scavazos@osisoft.com

Sr. System Engineer

OSIsoft, LATAM