



PI Vision 2017

Présenté par
Leïla Chaouki-Juneau, ing. jr soutien à la clientèle
26 octobre 2017



Notre engagement selon VOS attentes

Vous nous avez dit...

Où Centre de contrôle, bureau, mobile

Quand Temps réel : passé, présent, futur

Comment Intelligence opérationnelle
Analyse avancée
Intelligence économique
Rapports d'entreprise

Exigences

TRANSPARENCE

Expérience unifiée

OMNIPRÉSENCE

Partout et pour tous

À LA DEMANDE

Intuitif, en libre-service, prêt à l'emploi

PI Vision

Nous adoptons une **infrastructure de visualisation unifiée** pour offrir une expérience transparente, puissante et évolutive.

Créer des affichages et tableaux de bord d'informations riche

Surveiller et optimiser des processus complexes

Analyser et comparer des événements importants

Entrer des données critiques en contexte

Votre fenêtre sur l'intelligence opérationnelle

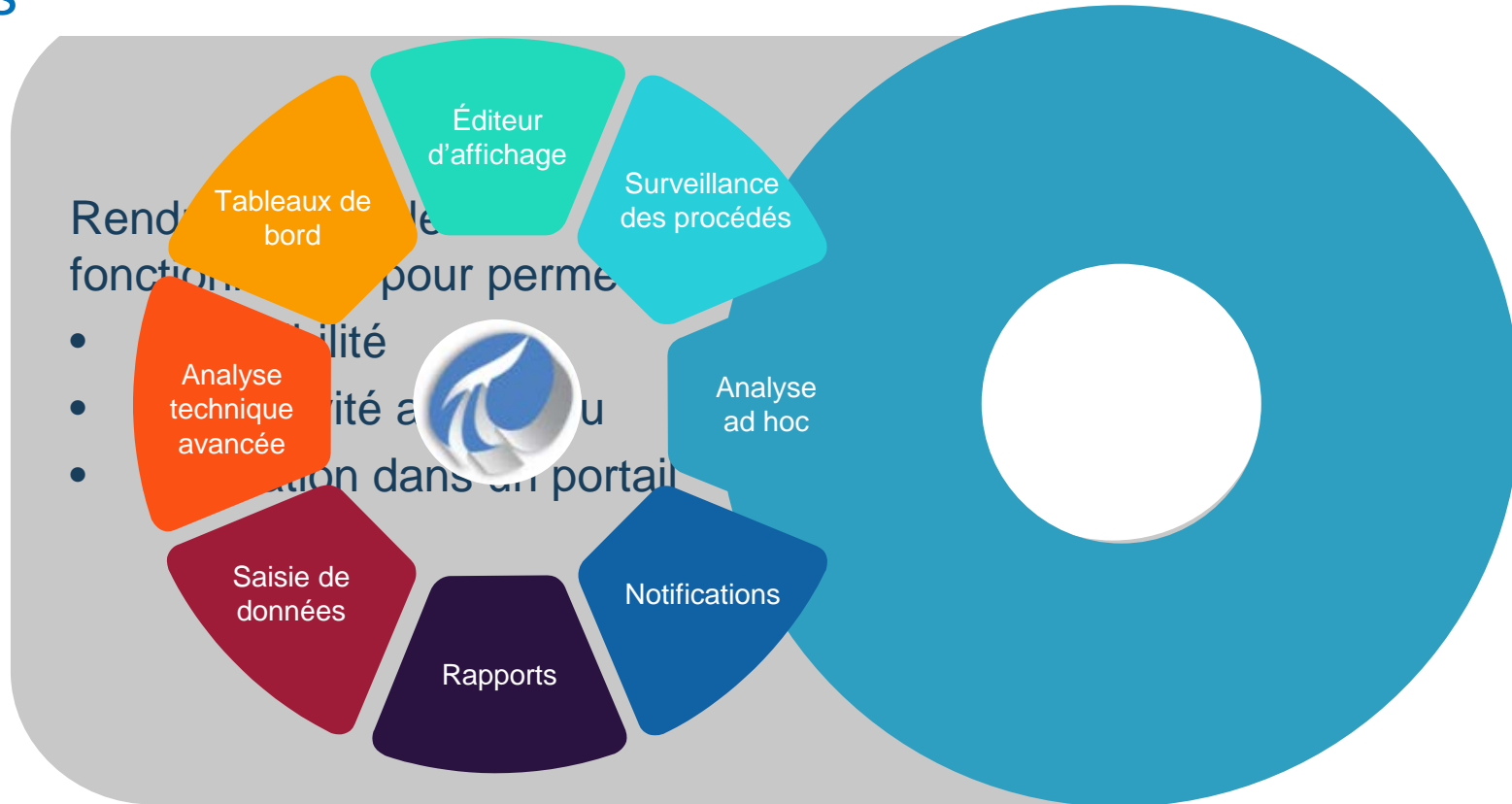




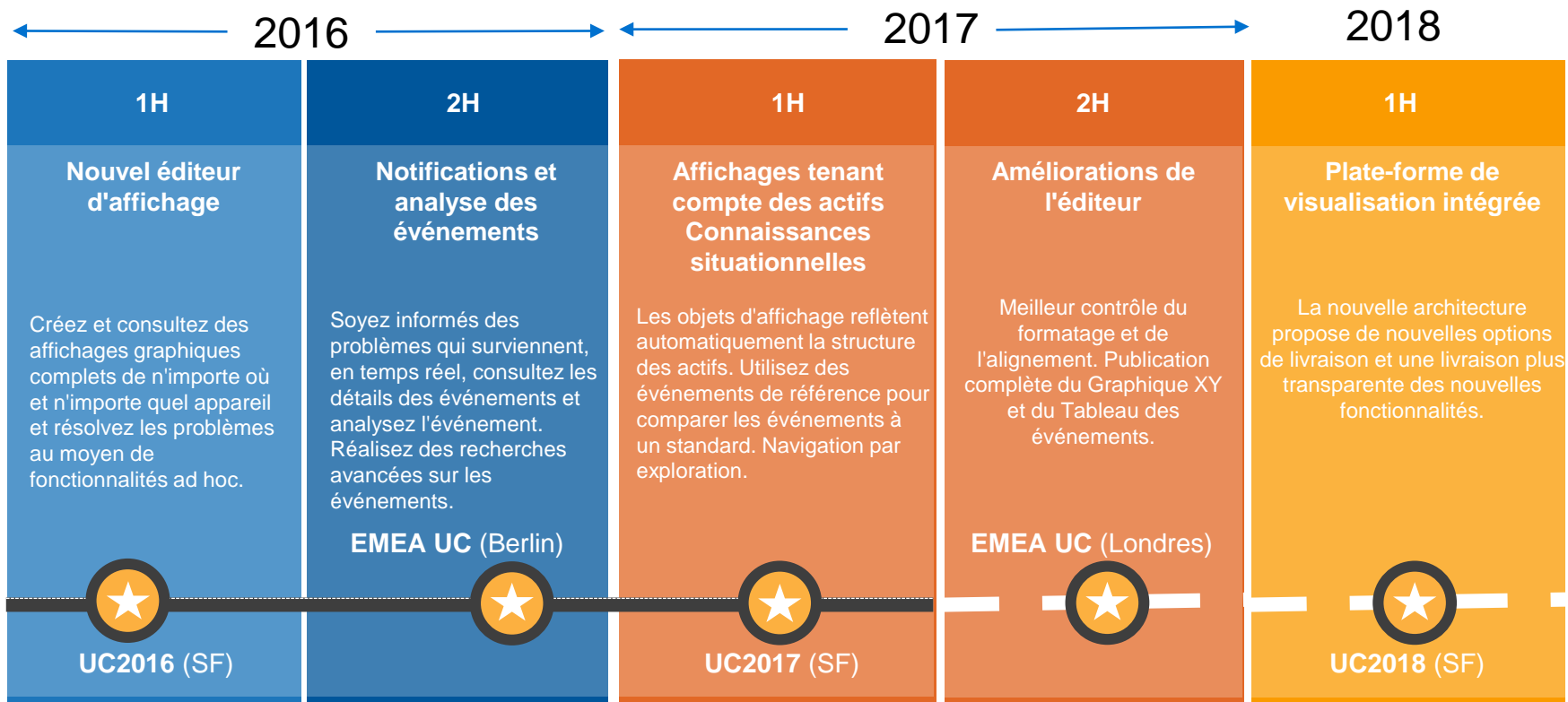
PI Vision 2017

Infrastructure de
visualisation
unifiée

Infrastructure de visualisation unifiée : fonctionnalités principales



Plan de développement de la visualisation d'OSIsoft



Stratégie d'exécution de la visualisation d'OSIsoft : orientation et objectifs

Architecture moderne

Tirer profit des dernières technologies pour rester pertinent



Fonctionnalités à valeur ajoutée

Permettre à nos clients de résoudre de nouveaux problèmes et de créer plus de valeur



Graphiques de processus

Fournir aux clients de PI ProcessBook une voie de transition



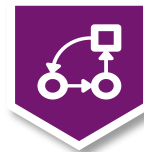
Intégration des partenaires

Soutenir activement les partenaires pour développer des solutions sur notre plateforme



Extensibilité

Permettre à la communauté au sens large de réaliser des personnalisations et des extensions



Un accès supérieur aux données

Assurer que PI Web API vise à satisfaire les attentes de la couche de service

D'importantes modifications sont déjà en cours

2016

- ✓ HTML 5 : Afficher sur n'importe quel téléphone/tablette
- ✓ **Nouvel éditeur d'affichage**
- ✓ **Visualiseur PI ProcessBook**
- ✓ **Comparaison d'événements (Diagramme de Gantt + graphique de superposition)**

2016 R2

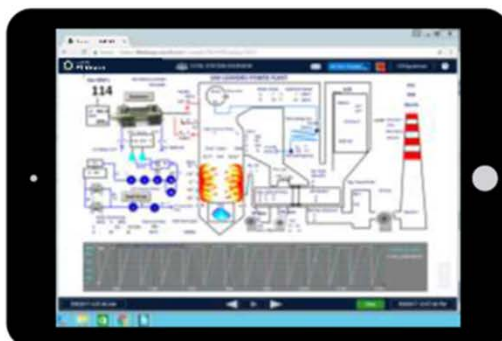
- ✓ Recherche d'événements
- ✓ Configuration des tendances
- ✓ Affichages de comparaison des événements
- ✓ Détails des événements et accusé de réception

2017

- ✓ Collections
- ✓ Bibliothèque graphique
- ✓ Événements épinglés
- ✓ Navigation d'exploration



Nouvel éditeur d'affichage



Visualiseur PI ProcessBook



Superpositions et diagrammes de Gantt

D'importantes modifications sont déjà en cours

2016

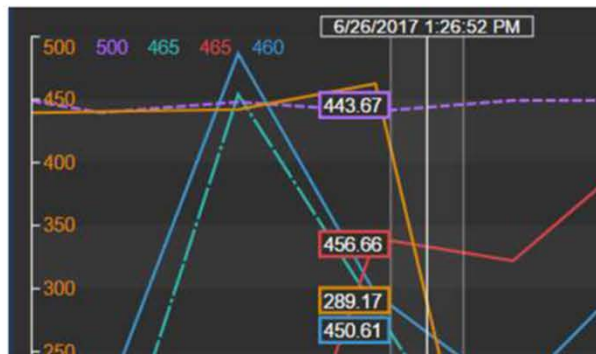
- ✓ HTML 5 : Afficher sur n'importe quel téléphone/tablette
- ✓ **Nouvel éditeur d'affichage**
- ✓ **Visualiseur PI ProcessBook**
- ✓ **Comparaison d'événements (Diagramme de Gantt + graphique de superposition)**

2016 R2

- ✓ **Configuration des tendances**
- ✓ **Recherche d'événements**
- ✓ Affichages de comparaison des événements
- ✓ **Détails des événements et accusé de réception**

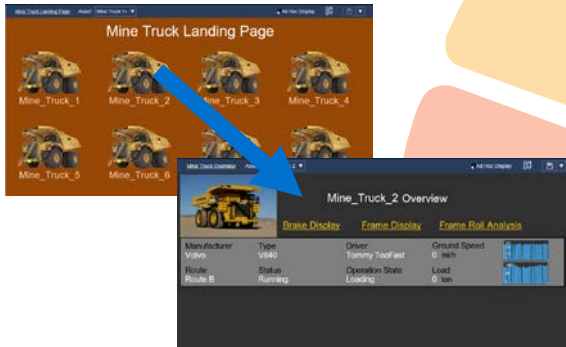
2017

- ✓ Collections
- ✓ Bibliothèque graphique
- ✓ Événements épinglés
- ✓ Navigation d'exploration



PI Vision 2017

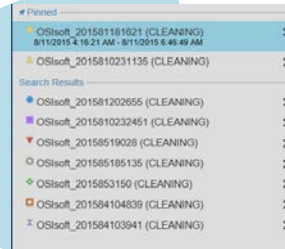
Navigation d'exploration



Collections



Événements épinglés



Bibliothèque graphique



Tableau d'événements

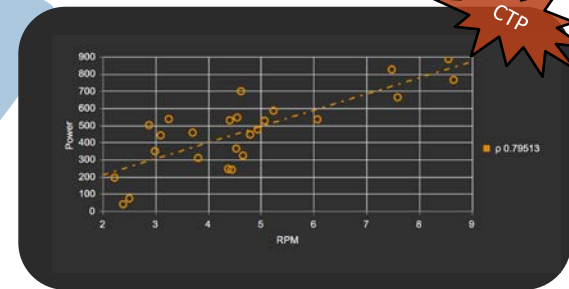
CTP

	Start Time	End Time	Acknowledgement
Engine Temperature High 2017-01-26 07:14:43.000	SP6	1/26/2017 6:21:43 AM - 1/26/2017 7:57:43 AM	Acknowledge
Gas Tank Level Low 2017-01-26 07:23:43.000	SP8	1/26/2017 7:23:43 AM - 1/26/2017 7:32:13 AM	Acknowledged
Gas Tank Level Low 2017-01-26 07:34:13.000	SP8	1/26/2017 7:34:13 AM - 1/26/2017 7:36:13 AM	Acknowledged
Engine Temperature High 2017-01-26 08:25:13.000	SP6	1/26/2017 8:25:13 AM - 1/26/2017 8:25:43 AM	Acknowledged
Engine Temperature High 2017-01-26 08:26:43.000	SP6	1/26/2017 8:26:13 AM - 1/26/2017 8:57:13 AM	Acknowledge

Tableau de comparaison d'actifs

Asset	Manufacturer	Driver	Engine RPM	Load	Status
Mine Truck 1	Caterpillar	Jason Rice	0	0	Running
Mine Truck 2	Volvo	Tommy TooFast	0	0	Running
Mine Truck 3	Komatsu	Edna Thompson	1,682.6	159.87	Running
Mine Truck 4	Caterpillar	Reville Swivel	0	0	Running
Mine Truck 5	Volvo	John Sintias	0	0	Running
Mine Truck 6	Komatsu	Steve Kwan	1,744.9	194.14	Running
Mine Truck 7	Volvo	Brian Bostwick	0	0	Running
Mine Truck 8	Caterpillar	Steve Kia	0	0	Running
Mine Truck 9	Caterpillar	Justin Brown	0	0	Running
Mine Truck 10	Volvo	Bob Bonkers	1,719.7	157.74	Running

Graphique XY





PI Vision: démonstration



Démonstration PI Vision, Partie I



- Riches écrans d'affichage via un éditeur d'affichage amélioré
- Exploration facilitée avec des liens de navigation
- Graphiques supportant les données futures
- Utilisation des collections
- Visualisation d'événements via un tableau comparatif



Démonstration PI Vision, Partie II



- Notifications et saisie de données via un appareil mobile
- Analyse ad-hoc à partir d'un appareil mobile
- Téléchargement de photos
- Écrans d'affichage de bureau et mobile synchronisés
- Rapport d'événements: superposition et comparaison



Démonstration PI Vision, Partie III



- Construction de nouveaux affichages d'écran facilitée par l'éditeur d'affichage
- Comparaison d'actifs similaires via la fonctionnalité de tableau comparatif
- Utilisation de la nouvelle bibliothèque graphique
- Application de filtres à une collection d'actifs



Démonstration PI Vision, Partie IV



- Configuration de liens de navigation
- Personnalisation d'écrans d'affichage en appliquant des limites à une collection d'actifs
- Création et configuration de tableaux d'événements



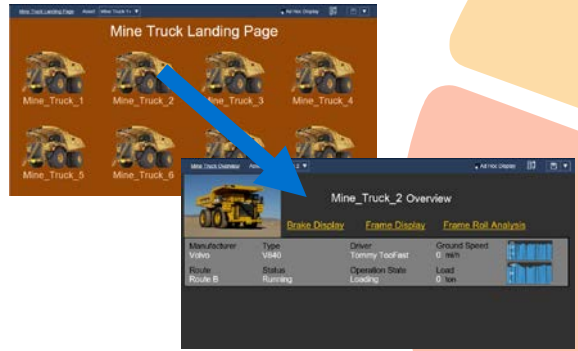


Récapitulation



PI Vision 2017

Navigation d'exploration



Collections



Bibliothèque graphique



Événements épinglés

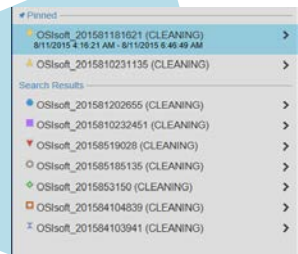


Tableau des événements

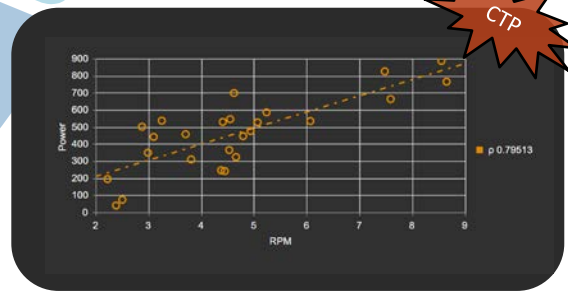
CTP

Asset	Start Time	End Time	Acknowledgment
Engine Temperature High 2017-01-26 07:14:43.000	12/6/2017 6:21:43 AM	12/6/2017 7:57:43 AM	Acknowledge
Engine Temperature High 2017-01-26 07:14:43.000	12/6/2017 7:14:43 AM	12/6/2017 8:22:43 AM	Acknowledge
Gas Tank Level Low 2017-01-26 07:23:43.000	12/6/2017 7:23:43 AM	12/6/2017 7:32:13 AM	Acknowledged
Gas Tank Level Low 2017-01-26 07:34:13.000	12/6/2017 7:34:13 AM	12/6/2017 7:36:13 AM	Acknowledged
Engine Temperature High 2017-01-26 08:25:13.000	12/6/2017 8:25:13 AM	12/6/2017 8:25:43 AM	Acknowledged
Engine Temperature High 2017-01-26 08:26:43.000	12/6/2017 8:29:13 AM	12/6/2017 8:57:13 AM	Acknowledge

Tableau de comparaison des actifs

Asset	Manufacturer	Driver	Engine RPM	Load	Status
Mine Truck 1	Caterpillar	Jason Rice	0	0	Running
Mine Truck 2	Volvo	Tommy Toofast	0	0	Running
Mine Truck 3	Komatsu	Edna Thompson	1,682.6	159.87	Running
Mine Truck 4	Caterpillar	Revill Swivel	0	0	Running
Mine Truck 5	Volvo	John Sintilas	0	0	Running
Mine Truck 6	Komatsu	Steve Kwan	1,744.9	194.14	Running
Mine Truck 7	Volvo	Brian Bostwick	0	0	Running
Mine Truck 8	Caterpillar	Steve Kia	0	0	Running
Mine Truck 9	Caterpillar	Justin Brown	0	0	Running
Mine Truck 10	Volvo	Bob Bonkers	1,719.7	157.74	Running

Graphique XY

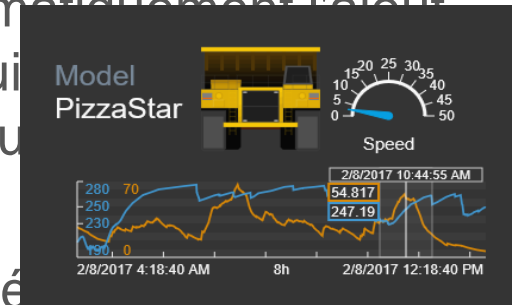


Collections : consacrez moins de temps à la mise à jour des affichages



Regroupez un ou plusieurs symboles en tant que « collection », puis ajoutez un filtre de contexte pour que l'affichage reflète les actifs qui vous intéressent.

- La collection reflète automatiquement l'état d'équipement ou leur position
- Les résultats sont filtrés par les valeurs en temps réel



Symboles tableau des actifs et tableau des événements



Asset Table (tableau des actifs) : consultez et comparez facilement les performances des actifs au format tableau.

- Ajoutez des critères de recherche dynamiques pour que les actifs du tableau soient automatiquement mis à jour

Asset	CIP Acid Tank Level	CIP Caustic Tank Level	CIP Supply Tank Level	recirculation EPWash State
CIP_123_SKID	31.82	63.221	0	non recirc
CIP_124_SKID	88.382	36.977	0.013409	non recirc
CIP_422_SKID	39.44	22.573	-0.0062218	non recirc
CIP_432_SKID	No Data	No Data	-0.0081825	non recirc

Event Table (tableau d'événements) : voyez toujours les événements les plus importants et les plus pertinents.

- Utilisez des critères de recherche pour afficher les événements en fonction du type d'actif, de la sévérité, de la hiérarchie et plus encore.

Event Name	Asset	Start Time	End Time	Acknowledgement
Engine Temperature High 2017-01-07 03:56:21.000	Sp6	1/7/2017 3:56:21 AM	In Progress	Acknowledge
Engine Temperature High 2017-01-07 10:45:51.000	Sp5	1/7/2017 10:45:51 AM	In Progress	Acknowledge
Gas Tank Level Low 2017- 03-09 06:49:13.000	Sp4	3/9/2017 6:49:13 AM	3/9/2017 9:24:13 AM	Acknowledge
Gas Tank Level Low 2017- 03-09 06:49:13.000	Sp4	3/9/2017 6:49:13 AM	3/9/2017 9:24:13 AM	Acknowledge



Tableau des actifs : affichez et comparez les actifs



Asset	Manufacturer	Driver	Engine RPM	Load	Status
Mine Truck 6	Komatsu	Steve Kwan	1,744.9	194.14	Running
Mine Truck 7	Volvo	Brian Bowwick	0	0	Running
Mine Truck 8	Caterpillar	Steve Kia	0	0	Running
Mine Truck 9	Caterpillar	Justin Brown	0	0	Running
Mine Truck 10	Volvo	Bob Ronkers	1,719.7	157.74	Running

Asset Type
Mining_Mine Truck

Asset Attribute
Status = Running
Load > 100

+

Ajoutez des options de recherche et de filtre pour rendre le contenu du tableau dynamique

Le tableau montre à présent uniquement les camions miniers en marche et qui ont une charge d'un certain poids

Nouveaux types d'utilisateurs de PI Vision



- **Publisher**

- Destiné aux créateurs de contenu qui ont besoin de pouvoir créer et enregistrer de nouveaux tableaux de bord et des vues d'analyse.
 - Le type d'utilisateur Publisher est équivalent au classique utilisateur PI Coresight qui a existé dans toutes les versions précédentes du produit.

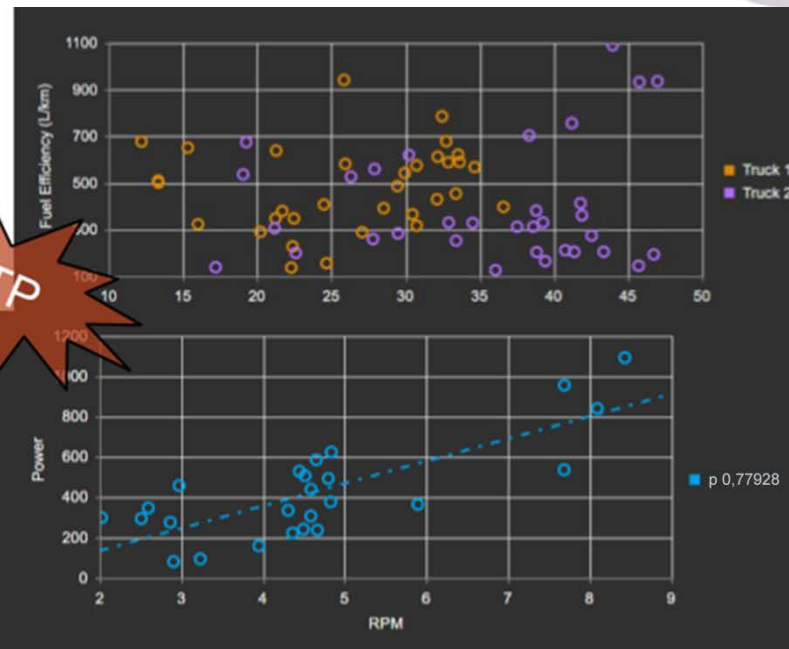
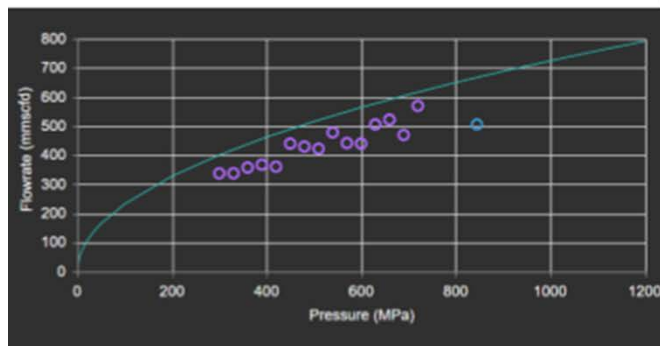
- **Explorer**

- Le type d'utilisateur Explorer ne peut enregistrer aucun nouvel affichage ni aucune nouvelle modification d'affichages existants.
 - Un Explorer peut utiliser toute la puissance des affichages existants pour changer de contexte, régler le temps et enquêter au sujet des événements. Les Explorer peuvent même créer des affichages ad hoc, mais ils ne peuvent pas enregistrer ces travaux.

Graphique XY : données corrélées



- Repérez les corrélations entre les attributs
- Comparez plusieurs actifs
- Comparez plusieurs plages horaires



Événements épinglés



- Repérez les écarts de traitement par lots en les comparant à une référence
 - « Épinglez » un ou plusieurs événements à utiliser comme référence
 - Les événements épinglés sont enregistrés avec l'affichage

The screenshot shows the 'Events' interface with a list of events. A context menu is open over the event 'OSIsoft_201581202655 (CLEANING)'. The menu options are: Hide Event, Event Details, Compare Similar Events by Name, Compare Similar Events by Type, and Pin Event (which is highlighted).

Event ID	Event Name	Timestamp	Action
OSIsoft_201581181621	(CLEANING)	8/11/2015 4:16:21 AM - 8/11/2015 6:46:49 AM	>
OSIsoft_201585185135	(CLEANING)		>
OSIsoft_201581202655	(CLEANING)	8/11/2015 8:26:55	>
OSIsoft_201581202655	(CLEANING)		>
OSIsoft_201581202655	(CLEANING)		>
OSIsoft_201581202655	(CLEANING)		>
OSIsoft_201584104839	(CLEANING)		>
OSIsoft_201584103941	(CLEANING)		>

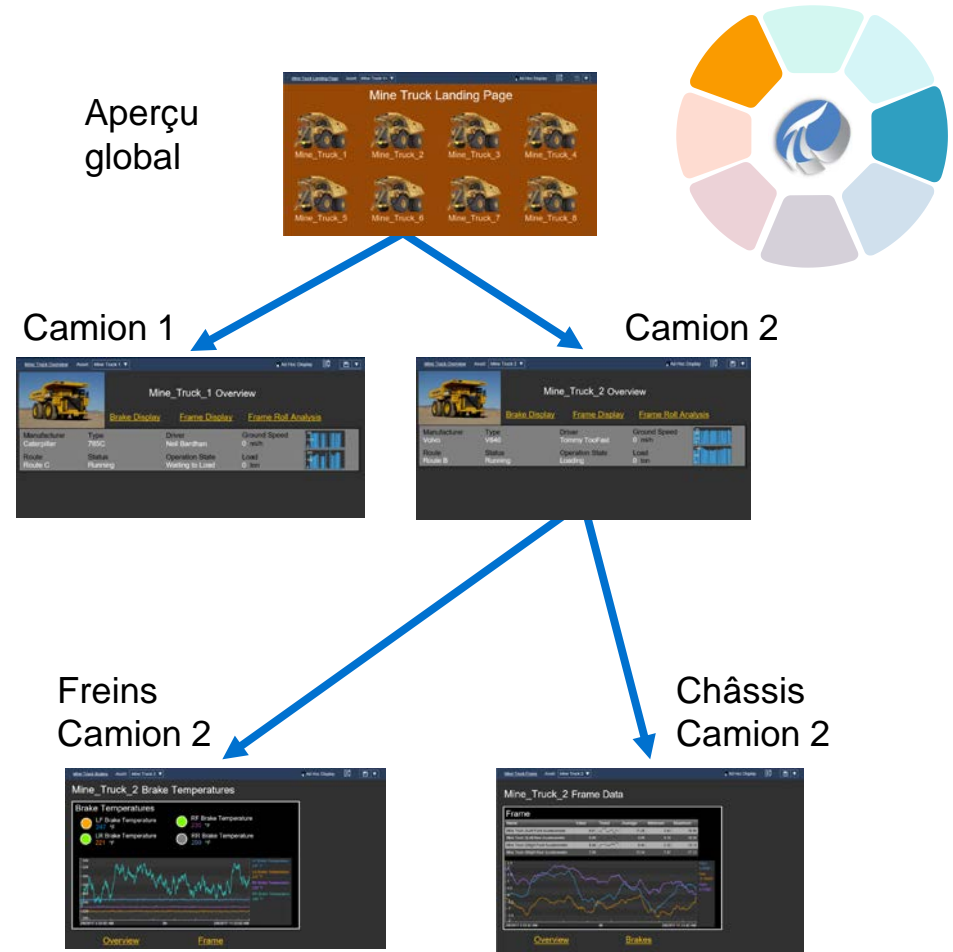
Bibliothèque graphique

- Utilisez une bibliothèque complète de symboles graphiques pour améliorer un affichage



Navigation d'exploration

- Configurez un lien web sur n'importe quel symbole
 - Faites un lien vers un autre affichage ou un autre site web
 - Lors de la connexion à un autre affichage, le contexte (l'heure et l'actif sélectionné) peut être transféré dans le cadre du lien



- Améliorations pour le graphique XY et le tableau des événements
- Améliorations côté serveur pour PI Web API
- Autres améliorations :
 - Organisation des affichages PI Vision en dossiers
 - Liste déroulante des actifs connexes configurables
 - Amélioration des tailles des polices et contrôle sur le formatage des nombres



0,1
0,11
0,111



PI Vision

Infrastructure de
visualisation
unifiée

Informations de contact

Leila Chaouki-Juneau

lchaouki-juneau@osisoft.com

Soutien à la clientèle

OSIsoft, LLC



Questions ?

Veillez attendre d'avoir le **microphone** avant de poser vos questions



Indiquez votre **nom**
et votre entreprise

N'oubliez pas de...

Répondre à
l'enquête post-
événement

감사합니다

Danke

谢谢

Thank You

Gracias

Merci

ありがとう

Спасибо

Obrigado